

# עובדי חברת MAX

אנחנו שמחים על ההזדמנות להציג בפניכם את התנאים וההטבות שהכנו במיוחד בשבילכם!!! הצטרפו גם אתם אלינו ותיהנו מכל זה ועוד...



\* אי עמידה בפרעון ההלוואה עלול לגרור חיוב בריבית פיגורים והליכי הוצאה לפועל

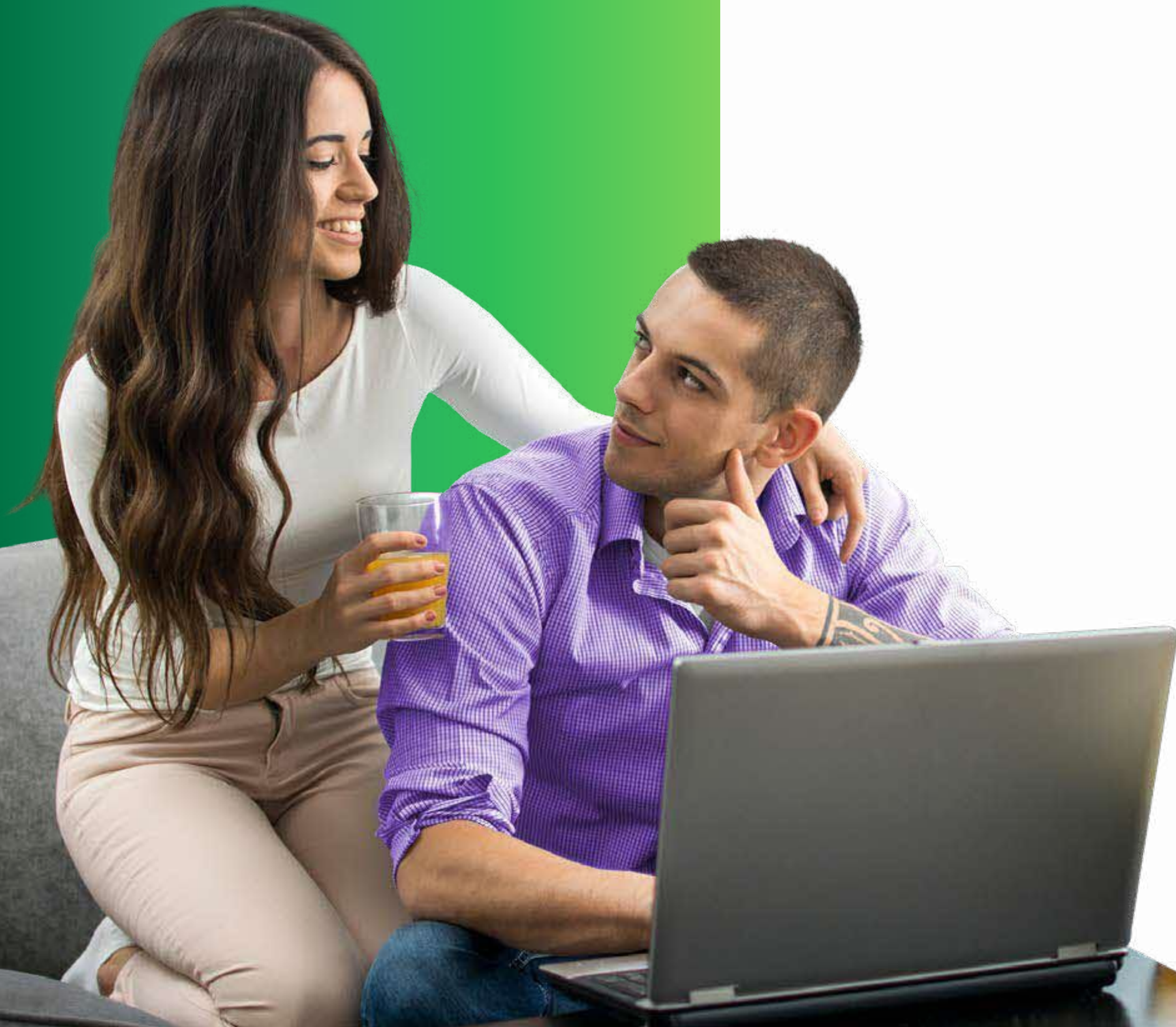
## מוזמנים לפנות לאנשי הקשה:

סניף דרך בן גוריון: רח' דרך בן גוריון 13 רמת גן

שלי בן נון - מנהלת הסניף, 076-8051420, 052-2460854

רועי כהן - מנהל מגזר לקוחות פרטיים, 076-8051414, 052-4841396





# הטבות בעו"ש

חבילת הטבות לעובדי חברת **MAX**  
לקוחות פרטיים חדשים לתקופה של 3 שנים  
**בנוסף לא משלמים ריבית על מינוס עד 2,000 ₪**

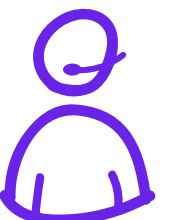
**פטור**  
מדמי כרטיס



**פטור**  
מעמלת פעולה  
בערוץ ישיר



**פטור**  
מעמלת פעולה  
ע"י פקיד

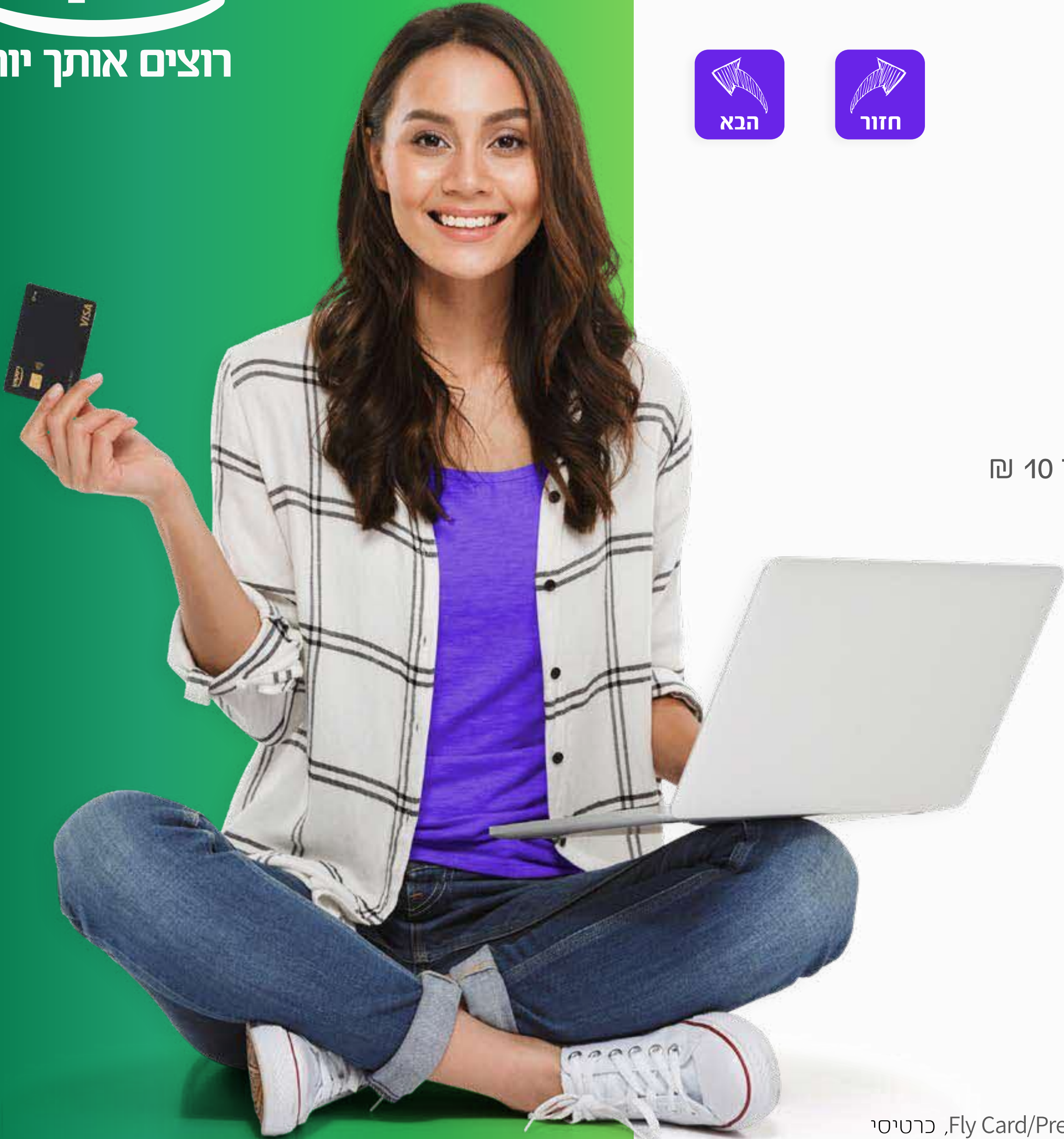


פטור מתשלום ריבית על מינוס עד 2,000 ₪ - ללקוחות בעלי חשבונות פרטיים, שקליים עם מסגרת אשראי מאושרת (למעט ללקוחות בהליכי חדלות פירעון ובטיפול משפטי). בכפוף לתשלום עמלת הקצאת אשראי, כמפורט בתעריפון הבנק ובהתאם לתנאי החשבון. הבנק רשאי, לפי שיקול דעתו, לשנות את ההטבה ואף לבטלה, בכפוף למתן הודעה כנדרש לפי דין. אי עמידה בפירעון ההלוואה עלול לגרור חיוב בריבית פיגורים והליכי הוצאה לפועל.

הטבות בעו"ש במטבע ישראלי בלבד. פטור מעמלת פעולה ע"י פקיד - לרבות באמצעות מוקד טלפוני מאויש. הטבות בעמלות פעולה - כולל פטור מעמלת מינימום לפעולות המבוצעות ע"י פקיד ובערוץ ישיר. פטור מדמי כרטיסים נבחרים לפי הגדרת הבנק סוג הכרטיס לשיקול דעת מנהל הסניף



# כרטיס אשראי מפתח דיסקונט



## \*פטור מדמי כרטיס

כפוף לשימוש חודשי של 2,000 ₪ בכרטיס

## תיהנו מהאפשרות לחסוך ב-3 מסלולים:

**עיגול עסקה מעגלים** את סכום הרכישה מעלה עד ל-5 ₪ או 10 ₪  
**צבירת הנחות** מקבלים הנחות במאות בתי עסק  
**הפקדה משלימה**

קובעים סכום מינימלי חודשי לחיסכון, כך שהכספים שנצברו יושלמו במידת הצורך מהעו"ש

**פטור**  
מדמי  
כרטיס



**הצטרפו**  
לחיסכון  
מפתח



\***פטור מדמי כרטיס** לא כולל כרטיסים המשויכים למועדון דיינרס High Miles, כרטיסי Extra Home, Extra Family, Fly Card/Premium, כרטיסי ויזה Infinite וכרטיס נטען 2GO. סוג הכרטיס לשיקול דעת מנהל הסניף. \*אי עמידה בפירעון ההלוואה עלול לגרום חיוב בריבית פיגורים והליכי הוצאה לפועל \*חסכון מפתח - המידע האמור אינו מהווה המלצה להשקעה במוצר זה ואינו מחליף ייעוץ אישי.



# פעילות השקעות



- עמלת העברת תיק ני"ע מבנק אחר **החזר מלא**
- דמי ניהול פיקדון ני"ע בארץ: **0.04% לרבעון**
- דמי ניהול פקדון ני"ע בחו"ל: **0.05% לרבעון**
- עמלת קנייה / מכירה של מניות ואג"ח בבורסת ת"א: **0.20%**
- עמלת קנייה / מכירה של מניות ואג"ח בבורסות חו"ל: **0.25% + הוצאות צד ג'**

- **50% הנחה** בעמלת חליפין

**שירותי ייעוץ השקעות**  
לשירותך עומדים מרכזי ייעוץ ומרכזי בנקאות השקעות.  
מיטב יועצי ההשקעות שלנו הינם בעלי ידע עשיר וניסיון רב  
בשוק ההון וזמינים עבורך באופן אישי.



הטבות בני"ע ומט"ח כפוף לעמלת מינימום ומקסימום כמפורט בתעריפון הבנק. ללקוחות במסלולי invest - יחולו תעריפי העמלות בני"ע ומט"ח בהתאם למסלול invest הרלוונטי גם במקרה שהן נחותות ביחס להטבות המפורטות במסמך זה, עמלות שאינן נכללות במסלול invest יחויבו לפי התנאים המפורטים במסמך זה. זכאים להצטרף למרכזי הייעוץ / ייעוץ במערך הסניפים בעלי תיק השקעות בסך 100,000 ש"ח עד 1,000,000 ש"ח. זכאים להצטרף למרכזי בנקאות השקעות בעלי תיק השקעות מעל 1,000,000 ש"ח. בהתאם לשעות פעילות המסחר של הבורסה בארץ ובארה"ב. בהתאם לחוק הסדרת העיסוק בייעוץ השקעות ולהוראות.



# הלוואות ומשכנתאות



**זכאות:** הלוואה חד-פעמית, עד 3 חודשים מיום פתיחת החשבון  
**סכום:** עד פי 5 מגובה משכורת נטו ועד 60,000 ₪  
**תקופה:** עד 36 חודשים  
**ריבית שנתית:** פריים מינוס 0.5%  
\* ריבית שנתית נומינלית 4.75% ריבית שנתית מתואמת 4.85% נכון לתאריך 8.1.23  
\* תוקף הצטרפות להלוואה עד 31.3.2024



**זכאות:** לקוחות חדשים עד 12 חודשים מיום פתיחת החשבון  
**סכום:** עד 100,000 ₪  
**תקופה:** עד 80 חודשים  
**ריבית שנתית משתנה:** החל מפריים פלוס 1.5% בהתאם לתקופה ולפעילות הלקוח  
\* ריבית שנתית נומינלית 6.75% ריבית שנתית מתואמת 6.9% נכון לתאריך 8.1.23  
\* תוקף הצטרפות להלוואה עד 31.12.2023



- ייעוץ עם מומחה לקבלת משכנתה בריבית אטרקטיבית
  - באמצעות מוקד משכנתאות 2009\*
  - הגשת בקשת משכנתה בדיגיטל
- [mortgage.discoutbank.co.il](https://mortgage.discoutbank.co.il)

פרטים מלאים אודות זכאות להלוואות בתנאים מיוחדים אצל הבנקאים בסניפים. אי עמידה בפירעון הלוואה עלול לגרור חיוב בריבית פיגורים והליכי הוצאה לפועל. סכום הלוואות בהתאם לתנאי החשבון ולפעילות הלקוח. האמור אינו מהווה הצעה ו/או התחייבות למתן אשראי. מתן האשראי, הלוואות ובטחונות כפוף לנוהלי הבנק ושיקול דעת מנהל הסניף. שיעור ריבית הפריים עומד על 5.25% נכון ל-8.1.23.



# הלוואות ייחודיות ללקוחות חדשים לוקחי משכנתה

## רוצים להתחדש?

ריהוט חדש, מכשירי חשמל ואפילו לכל מטרה אחרת אז...  
כדי שתוכלו ליהנות מהבית החדש בלי דאגות על הראש

**יש לנו גם הלוואות ייחודיות בשבילכם**

**למעבירי משכורת:** החל מ- 7,000 ₪  
**סכום:** עד 50,000 ₪  
**תקופה:** עד 24 תשלומים  
**ריבית:** ללא ריבית

**או**

**למעבירי משכורת:** החל מ- 5,000 ₪  
**סכום:** עד 150,000 ₪  
**תקופה:** עד 120 תשלומים  
**ריבית:** החל מפריים

\* לקוחות חדשים מעבירי משכורת בחשבון  
יחיד החל מ- 7,000 ₪, בחשבון משותף  
החל מ- 10,000 ₪ ובשימוש חודשי של 2,000 ₪  
בכרטיס אשראי לאורך כל תקופת ההלוואה  
\* תוקף ההלוואה עד 31.12.2023

\* הלוואה לא צמודה בריבית משתנה בשיעור החל מ- p ועד ריבית  
מקסימאלית של פריים פלוס 3.5% בהתאם לפעילות בחשבון  
(ריבית שנתית נומינלית 5.25% ריבית מתואמת 5.37% נכון ל-8.1.23)  
\* לקוחות חדשים מעבירי משכורת החל מ- 5,000 ₪  
לאורך כל תקופת ההלוואה  
\* תוקף ההלוואה עד 31.12.2023

**תוקף ההצטרפות להלוואה עד שנה מיום פתיחת החשבון ולקיחת משכנתא בדיסקונט**\* אי עמידה בפירעון ההלוואה עלול לגרום חיוב בריבית פיגורים והליכי הוצאה לפועל \*ריבית שנתית משתנה בהתאם לתקופת ההלוואה ופעילות הלקוח \*סכום ההלוואות בהתאם לתנאי החשבון ולפעילות הלקוח \*האמור אינו מהווה הצעה ו/או התחייבות למתן אשראי \*מתן האשראי ובטחונות כפוף לנוהלי הבנק ושיקול דעת מנהל הסניף \*שיעור ריבית הפריים עומד על 5.25% נכון ל-8.1.23 \*משכורת - משמעותה הכנסה חודשית, המורכבת משכר חודשי ו/או קצבה מביטוח לאומי ו/או קצבת משרד הבטחון, המופקדים בחשבון הלקוח באמצעות מס"ב או בדרך אחרת שתאושר מראש על ידי הבנק \*למעט קצבאות חד פעמיות או קצבאות שמוענקות לתקופה קצובה (כגון קצבת אבטלה)

# לא שמתעתם? לקוחות דיסקונט מקבלים את המשכנתה המשתלמת ביותר



אי עמידה בפירעון ההלוואה עלולה לגרום חיוב בריבית פיגורים והליכי הוצאה לפועל. כפוף לתנאי הבנק כמפורט באתר. סקר פאנל פרויקט המדגם בקרב לקוחות בנק דיסקונט, מאי 2022.



# שירותי דיגיטל מתקדמים

## נהנים מחווית בנקאות אחרת

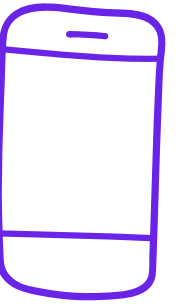
באתר ובאפליקציה המתקדמים של דיסקונט אפשר לנהל את החשבון מכל מקום ובכל זמן, עם עשרות פעולות ומידע על החשבון שלך. אנחנו מתחדשים ומשתכללים כל הזמן, על מנת להיות בחזית הטכנולוגית ולהתאים לך יותר.

מגיע לך מענה תוך שעה בהתכתבות עם בנקאי באפליקציה \* התכתבות באפליקציה בשעות הפעילות, לא כולל פניות בני"ע.

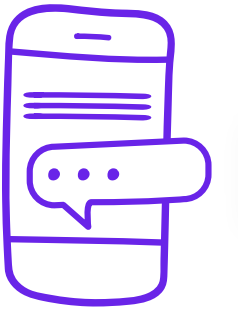
## צריכים מידע? לבצע פעולות? לשלוח מסמך לבנקאי? דידי הנציגה הדיגיטלית של דיסקונט באפליקציה,

זמינה 24/7, תענה לכם על שאלות בנושא החשבון שלכם, תנווט אתכם למידע ולפעולות שאתם צריכים באפליקציה וגם תקשר אתכם עם בנקאי אנושי אם צריך.

אתר  
ואפליקציית  
דיסקונט



התכתבות  
עם בנקאי



דידי  
הנציגה  
הדיגיטלית



**מורידים את האפליקציה לנייד ומתחילים לנהל את החשבון בקלות**





# ייעוץ פנסיוני

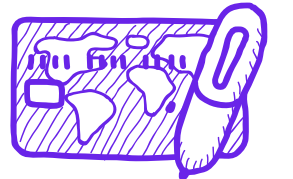
בחירת התיק הפנסיוני וניהולו לאורך שנים היא אחת מההחלטות המשמעותיות והחשובות שאנחנו מקבלים במהלך חיינו.  
**בחירה וניהול נכונים, משמעותם - הגדלת החיסכון הפנסיוני לגיל פרישה!**

**אנחנו בדיסקונט מזמינים אותך לפגישת ייעוץ אובייקטיבי ומקצועי,**

במסגרתו יינתן לך ייעוץ לגבי התוכנית הפנסיונית המתאימה לך ביותר ותיבדק האפשרות להוזלת דמי הניהול שהינך משלם ועלויות הכיסויים הביטוחיים שלך.

**תיאום פגישת ייעוץ במועד הנוח לך ופרטים נוספים בטלפון 076-8050111 או בכל סניפי הבנק.**

מתכננים היום את המחר



ייעוץ ללא תשלום



תיאום פגישת ייעוץ





# עובדי חברת MAX

## אנחנו מחכים לכם

סניף דרך בן גוריון: רח' דרך בן גוריון 13 רמת גן  
שלי בן נון - מנהלת הסניף, 076-8051420, 052-2460854  
רועי כהן - מנהל מגזר לקוחות פרטיים, 076-8051414, 052-4841396

### למידע נוסף:

טלבנק דיסקונט 6111\*   
discountbank.co.il   
אצל הבנקאים בסניפים 



להצטרפות  
תוך כמה דקות  
סרקו אותי

**תנאים כלליים:** חבילת ההטבות מיועדת לעובדי חברת MAX, לקוחות פרטיים בעלי ת.ז. חדשה בבנק. ההצטרפות להסדר הינה באחריות העובד ועפ"י בקשתו, כפוף להצגת תעודת עובד ותלוש משכורת אחרון. הלקוח יהנה מהתנאים המועדפים, כפוף להתמדה בהעברת משכורת חודשית בסך 5,000 ₪ ומעלה לבנק, בהתאם לכללי הבנק. עובד שהצטרף להסדר ויפסיק להעביר או יקטין גובה משכורת לחשבונו בבנק דיסקונט, יגרע החשבון מהקבוצה במקרה כזה תשלח ללקוח הודעה בדואר מראש בהתראה של 14 ימים. \*משכורת - משמעותה הכנסה חודשית, המורכבת משכר חודשי ו/או קצבה מביטוח לאומי (למעט קצבאות חד פעמיות או קצבאות שמוענקות לתקופה קצובה כגון קצבת אבטלה) ו/או קצבת משרד הביטחון, המופקדים בחשבון הלקוח באמצעות מס"ב או בדרך אחרת שתאושר מראש על ידי הבנק. סיווג הלקוחות לפלחים או לקבוצות וכן התנאים וההטבות כמפורט במסמך זה, הינם בהתאם לקריטריונים ונוהלים הנקבעים בבנק מעת לעת, והבנק רשאי, לפי שיקול דעתו, לשנותם, כולם או חלקם, ואף לבטלם בכפוף למתן הודעה כנדרש לפי הדין. כל התנאים וההטבות המפורטים במסך זה הינם ביחס לתעריפון הבנק החל על הלקוח (תעריפון ליחיד/עסק קטן), כפי שיהיה נהוג בבנק מעת לעת. \*מתן האשראי, סוג כרטיס אשראי, ההלוואות והביטחונות לשיקול דעת מנהל הסניף. האמור אינו מהווה הצעה ו/או התחייבות למתן אשראי \*תוקף ההצטרפות לתנאים המפורטים עד 31.12.2023 \* אי עמידה בפרעון ההלוואה עלול לגרור חיוב בריבית פיגורים והוצאה לפועל \* טלח.